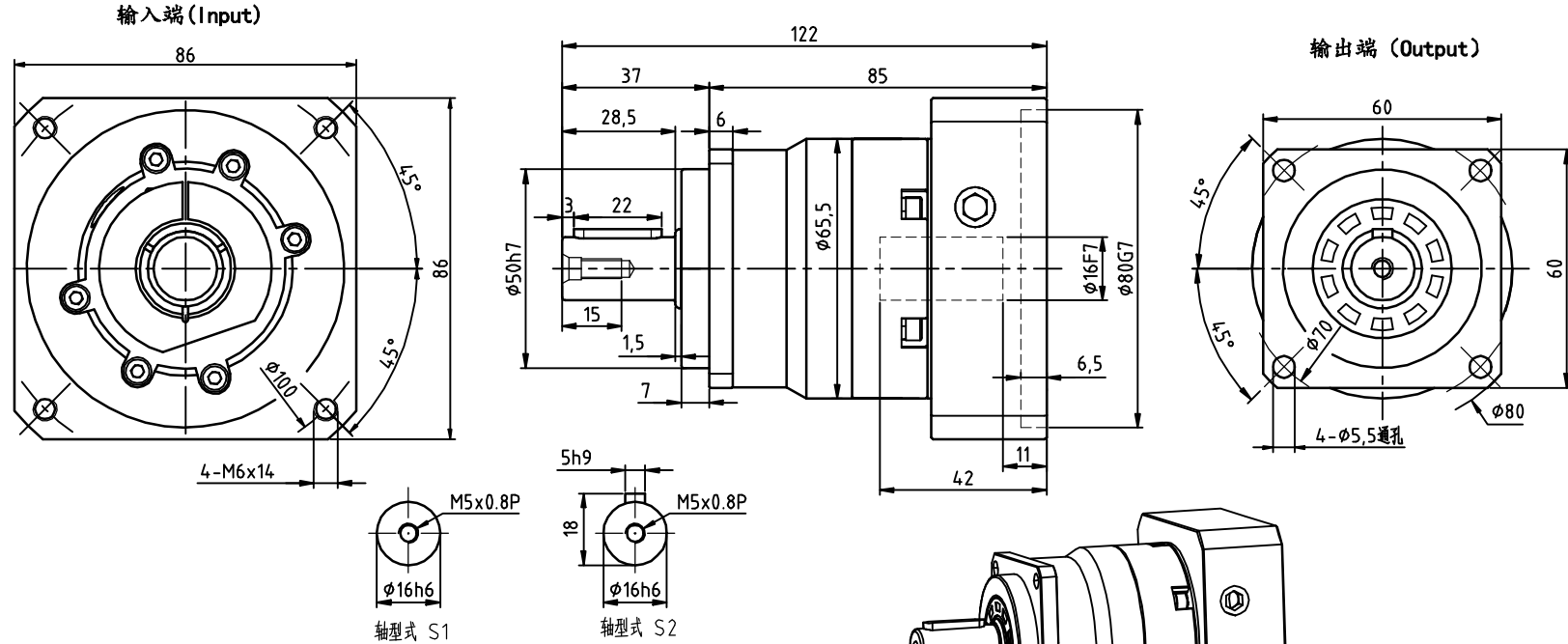


# 尺寸图



|                                     |           |      |      |                |      |      |      |
|-------------------------------------|-----------|------|------|----------------|------|------|------|
| 减速比                                 | 3         | 4    | 5    | 6              | 7    | 8    | 10   |
| 额定输出扭矩(Nm)                          | 55        | 50   | 60   | 55             | 50   | 45   | 40   |
| 最大输出扭矩(Nm)                          | 110       | 100  | 120  | 110            | 100  | 90   | 80   |
| 转动惯量(Kg.cm <sup>2</sup> )           | 0.16      | 0.14 | 0.13 | 0.13           | 0.13 | 0.13 | 0.13 |
| 容许径向力F <sub>2rB</sub> <sup>2</sup>  | 1530 N    | 传动效率 |      | ≈95%           |      |      |      |
| 容许轴向力F <sub>2a1B</sub> <sup>2</sup> | 630 N     | 噪音值  |      | ≤58dB          |      |      |      |
| 容许轴向力F <sub>2a2B</sub> <sup>2</sup> | 765 N     | 使用温度 |      | -10℃~+90℃      |      |      |      |
| 额定输入转速                              | 5000 rpm  | 润滑方式 |      | 合成润滑油(终身润滑)    |      |      |      |
| 最大输入转速                              | 10000 rpm | 安装方向 |      | 任意             |      |      |      |
| 超精密背隙P0                             | <2弧分      | 防护等级 |      | IP65           |      |      |      |
| 精密背隙P1                              | <3弧分      | 使用寿命 |      | 20000h(连续运转减半) |      |      |      |
| 标准背隙P2                              | <6弧分      |      |      |                |      |      |      |

|      |   |    |       |    |     |  |  |
|------|---|----|-------|----|-----|--|--|
| 重量   | ≈1.3Kg  |    |       |    |     |  |  |
| 扭转刚性 | 7 Nm/arcmin   |    |       |    |     |  |  |
| 请注意: | 1.所有数据(PDF.CAD.3D)变更时,我们不做通知.<br>2.具体速比的额定扭矩请参照我司样本“减速机性能资料”;<br>“用户的实际负载扭矩”×“使用系数”≤“减速机的额定扭矩,否则用户发生故障,我司概不负责;使用系数请参照我司样本P05. |    |       |    |     |  |  |
| 标记   | 处数  | 分区 | 更改文件号 | 签名 | 年月日 |  |  |
| 设计   |   |    |       |    |     |  |  |
| 校对   |   |    |       |    |     |  |  |
| 审核   |   |    |       |    |     |  |  |
| 工艺   |   |    |       |    |     |  |  |

|           |    |    |              |  |
|-----------|----|----|--------------|--|
| 型号:       |    |    | 输入尺寸         |  |
| PEH60-单段  |    |    | 16-80-100-M6 |  |
| 精密行星齿轮减速机 |    |    |              |  |
| 视图方式      | 重量 | 比例 |              |  |
| ⊕         |    |    |              |  |
| 共 张 第 张   |    |    |              |  |